

PATRIMOINE DES ENTREPRISES

CONSERVATOIRE DES CRÉATIONS HERMÈS ▶

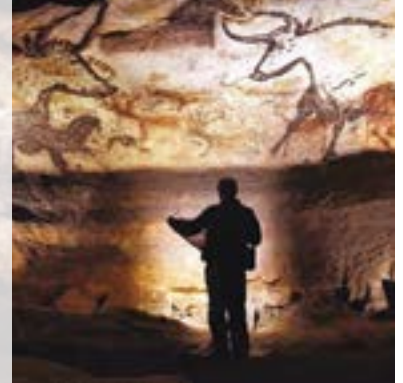
Pantin



SITES PATRIMONIAUX

GROTTE DE LASCAUX ▶

Montignac



AMÉNAGEMENTS URBAINS À USAGE MIXTE

EUROPA CITY ◀

Gonnesse

Photo : © BIG



MUSEES DES BEAUX-ARTS

MUSEU NACIONAL D'ART DE CATALUNYA ◀

Barcelone

Photo : Museu Nacional d'Art de Catalunya

CAPITALE EUROPÉENNE DE LA CULTURE

BERGAMO 2019 ▶

Photo : Andrew Prime



MUSÉES D'HISTOIRE

SMITHSONIAN NATIONAL MUSEUM OF AFRICAN AMERICAN HISTORY AND CULTURE ▶

Washington, DC

Photo : Smithsonian Institution



MUSÉES DE SOCIÉTÉ

MUCEM ◀

Marseille

Photo : Charles Plumey Faye



MUSÉES ET GALERIES POUR ENFANTS

PAPALOTE CHILDREN'S MUSEUM ◀

Mexico City

Photo : Papalote Museo del Niño



Strategic Planning for Luminato Festival, Toronto

Lord Cultural Resources est une agence internationale spécialisée dans le secteur culturel.

Lord Cultural Resources est une agence internationale spécialisée dans l'ingénierie culturelle; elle offre une gamme complète et intégrée de services depuis la conception et la définition de projets culturels jusqu'à la gestion de sites touristiques et culturels: études de faisabilité, business plan, programmation architecturale et fonctionnelle, programmation et études muséographiques, programmation stratégique et opérationnelle, programmation et médiation culturelles, pédagogiques et événementielles, assistance à maîtrise d'ouvrage, sélection des architectes et scénographes, formation et recrutement.

Nous intervenons sur tous types de projets culturels et artistiques : musées, centres culturels, galeries d'art, expositions universelles, centres d'interprétation, sites patrimoniaux, musées pour enfants, réserves et centres de conservation, projets immobiliers à vocation culturelle et commerciale, festivals, théâtres, archives et bibliothèques, parcs et jardins, politiques culturelles à l'échelle d'une ville ou d'une région.

Nos clients sont issus de tous les secteurs de la vie culturelle et économique - publique et privée - et comprennent des institutions et établissements publics, des collectivités publiques, des organisations non-gouvernementales, des fondations, des associations, des entreprises, des collectionneurs privés etc.

UNE SÉLECTION DE NOS PROJETS

MUSÉE NATIONAL D'HISTOIRE ET DE CULTURE AFRO-AMÉRICAIN

Le Musée National d'Histoire et de Culture Afro-Américain est la seule institution des États-Unis qui explore l'expérience afro-américaine dans le contexte du passé, du présent et du futur de l'Amérique. Notre cabinet a travaillé en étroite collaboration avec le musée et s'est notamment occupé de mettre en place et de gérer une initiative majeure d'engagement des publics à l'échelle nationale, d'établir les exigences muséologiques générales en matière d'espaces et d'installations, de définir une stratégie fonctionnelle des espaces, de procéder à une analyse des collections, de proposer des préconisations en matière d'espace dédiés aux réserves et d'élaborer un plan opérationnel.

Washington DC, USA, 2008, 2011-13



MUSÉE PEARLAN DES MERVEILLES NATURELLES DE L'ISLANDE

Le trésor architectural le plus célèbre d'Islande, le musée Perlan (ou « Perle »), offre une vue panoramique de Reykjavik et une expérience de visite aussi unique que le pays qui l'entoure. Le musée a récemment lancé un nouveau programme d'expositions immersives tout-à-fait spectaculaires. Lord Cultural Resources avait ainsi été invité à se joindre à une équipe internationale chargée de réinventer le musée emblématique. Les nouvelles expositions conçues par Lord Cultural Resources explorent la nature des glaciers et les environnements océaniques, côtiers et terrestres de l'Islande.

Reykjavik, Islande, 2016-1



Image: Ragnar St. Siggurdson

LA CITE DU VIN, BORDEAUX, FRANCE

La Ville de Bordeaux souhaitait développer un centre d'expositions dédié au vin. Bénéficiant du soutien du gouvernement local et du public, la Cité du Vin allait devenir un atout majeur du tourisme dans la région, avec pour objectif de stimuler l'économie locale, de renforcer l'identité de la région et de tirer le meilleur parti de son patrimoine et de ses ressources culturelles. Un aspect clé du projet est son engagement en faveur de la durabilité environnementale. Depuis son ouverture en juin 2016, jusqu'au mois de décembre, le site a reçu 270 000 visiteurs, et a atteint les 400 000 visiteurs avant juin 2017.

Bordeaux, France, 2009-2016



Lord Cultural Resources travaille à créer des destinations culturelles, des programmes et des ressources d'excellence, au service de la société.

LE RÉSEAU DE BIBLIOTHÈQUES DE MIAMI DADE (MIAMI DADE PUBLIC LIBRARY SYSTEM (MDCPL))

Le réseau MDCPL comprend 49 bibliothèques régionales et succursales. Afin de tracer la voie vers un succès durable, le MDCPL a engagé Lord Cultural Resources pour mettre au point son prochain plan stratégique. Dans le cadre de cette mission, Lord a invité les communautés et usagers à faire part de leurs besoins et de leur vision pour la bibliothèque. Lord a ensuite établi un énoncé de vision, ainsi que les buts, objectifs et stratégies qui guideront la bibliothèque sur les cinq à dix prochaines années. Enfin, Lord a élaboré une feuille de route permettant d'accompagner MDCPL dans la mise en œuvre de leur vision et leurs objectifs.

Miami, Floride, USA, 2016-17



Image: Miami Dade Public Library

MUSÉE AYALA

Le musée Ayala est un musée privé, abritant l'une des plus belles collections d'art et d'histoire des Philippines. Lord Cultural Resources a travaillé avec le musée Ayala afin de développer son plan stratégique. À la suite de l'approbation du plan stratégique, Lord a été chargé d'évaluer les équipements et installations du musée afin d'offrir une meilleure expérience aux visiteurs. Lord a également procédé à une analyse de rentabilité, permettant de justifier une intervention architecturale sur le bâtiment, dans l'optique d'augmenter la fréquentation des publics et les recettes.

Makatti, Philippines, 2017-18



Image: Ayala Museum

MUSÉE NATIONAL DE L'ÉNERGIE ET DES TECHNOLOGIES

L'objectif du Musée National de l'Énergie et des Technologies est de sensibiliser les publics à la nécessité et l'importance de l'énergie dans notre vie quotidienne. Le musée met également en valeur les innovations technologiques et environnementales ainsi que les défis auxquels le secteur est confronté aujourd'hui.

Lord Cultural Resources a été chargé de programmer les espaces ainsi que de définir leurs exigences fonctionnelles et techniques. Lord a également élaboré un business plan sur 5 ans, comprenant notamment les besoins en personnel et en formation, la programmation culturelle et pédagogique, la mise en place et gestion des opérations.

Mexico, Mexique, 2014-2016



Image: www.undergardner.com




NOTRE RÉSEAU INTERNATIONAL



Le groupe Lord dispose de bureaux au Canada, aux Etats-Unis, en Europe, en Inde et en Chine.

Leader mondial dans son secteur d'activité, Lord Cultural Resources offre des services innovants à très haute valeur ajoutée pour tous vos projets culturels et s'appuie sur une équipe de professionnels reconnus.

Avec des bureaux étroitement liés dans le monde entier, nous offrons une prestation de services globale et intégrée pour des projets se situant aussi bien à l'échelle locale qu'internationale.

-  **8 BUREAUX**
-  **57+ PAYS**
-  **2600+ PROJETS**

Nous travaillons dans le respect de la diversité et des sensibilités culturelles, et sommes fiers d'incarner les plus hautes exigences en matière d'intégrité et d'éthique professionnelles dans l'ensemble de nos activités.

NOS SERVICES

Lord Cultural Resources propose une gamme complète de services multidisciplinaires entièrement intégrés, s'adressant aux institutions culturelles établies de longue date comme aux plus récentes. Nous travaillons en collaboration étroite avec nos clients afin de leur offrir des solutions innovantes et adaptées à leurs besoins.

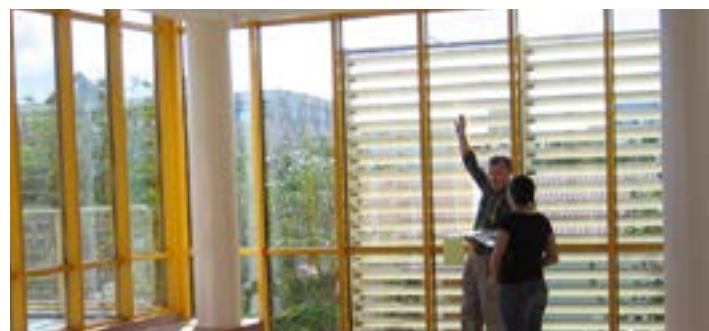
Nos principaux domaines d'intervention sont détaillés ci-dessous, et organisés en trois pôles principaux; bien entendu, nous personnalisons nos services en fonction de chaque projet.



PÔLE STRATÉGIE

Nous ne perdons jamais de vue ni votre vision globale, ni vos objectifs. Nous savons exactement où creuser : l'analyse des fréquentations, les recettes, les dépenses, les ressources humaines, les moyens financiers, l'analyse du micro et du macro — environnement. Nous avons ainsi réussi à définir et créer de vraies destinations, ayant la capacité de transformer un quartier ou une ville, tout en étant pensées dans une perspective d'intégration naturelle au paysage culturel local — et global.

- Développement de concept
- Positionnement
- Stratégie institutionnelle, organisationnelle et opérationnelle
- Plans directeurs
- Etudes de faisabilité
- Diagnostic
- Etudes de marché
- Business plan
- Stratégie touristique et culturelle
- Etudes de publics
- Audit
- Recrutement
- Formation



PÔLE PROGRAMMATION ARCHITECTURALE ET FONCTIONNELLE

Notre approche de la programmation architecturale et fonctionnelle est hautement collaborative.

Grâce à une démarche interactive, dans un esprit d'échange avec toute votre équipe, nous développerons ensemble une feuille de route qui posera les bases fermes et solides du projet dès le départ. Nous avons l'habitude de travailler avec des institutions culturelles, mais aussi des architectes et des ingénieurs, avec pour but principal une adhésion totale entre les espaces conçus, les besoins et les objectifs du projet.

- Assistance à maîtrise d'ouvrage
- Programmation architecturale et fonctionnelle
- Programmation muséographique
- Analyse des collections
- Analyse circulation visiteurs
- Assistance concours d'architecture et muséographie



PÔLE EXPOSITIONS, MÉDIATION CULTURELLE & ÉVÈNEMENTIELLE

Chaque projet d'exposition est unique et se doit d'être articulé autour d'une philosophie de conception cohérente et claire.

Nous commençons toujours notre processus créatif en identifiant les publics cibles et en se demandant comment l'exposition en tant qu'outil de médiation pourra au mieux servir et mettre en valeur la narrative et les collections, tout en soutenant la vision et mission du musée et en créant une expérience stimulante pour les publics.

Vous pouvez compter sur notre vaste et riche expérience en matière de muséographie, de créations multimédia stimulantes, et, plus généralement, de l'orchestration d'expériences de visite attrayantes et percutantes.

- Programmation scientifique et culturelle
- Stratégies de médiation
- Recherche et développement des contenus
- Etudes muséographiques
- Programmation événementielle
- Etudes signalétiques
- Evaluations et consultations avec les publics
- Gestion de projet
- Suivi des travaux de muséographie



«Canada: Day 1» - exposition itinérante à travers le Canada, Canadian museum of Immigration at Pier 21 ("Canada : Jour 1", Musée Canadien de l'Immigration au Quai 21)



North Dakota Heritage Centre (Centre du Patrimoine de Dakota du Nord), Dakota du Nord, USA



Musée National d'Archéologie, Aruba

NOS CLIENTS TÉMOIGNENT

Notre mission : élaborer une offre culturelle d'excellence en apportant une vraie valeur ajoutée à vos projets. Nous permettons à nos clients de tirer le meilleur parti d'équipements culturels neufs ou rénovés, d'une organisation et d'une gouvernance optimisée et d'une sensibilisation accentuée des publics et usagers. Notre engagement aux côtés de nos clients est sans faille, comme le respect accordé à leurs valeurs. Le cas échéant, nous sommes également en mesure de vous aider dans la recherche de nouveaux partenaires et de vous proposer des pratiques opérationnelles durables.

Nous travaillons sur des projets de toutes tailles, allant de l'animation d'ateliers créatifs et visionnaires jusqu'à la création complète d'établissements culturels prospères et performants.



We will be forever grateful to you for helping us 'reach for the stars' and making the dream of the Canadian Museum of Human Rights become a reality.

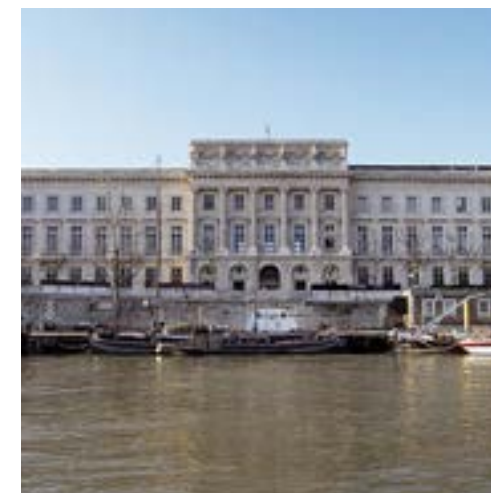
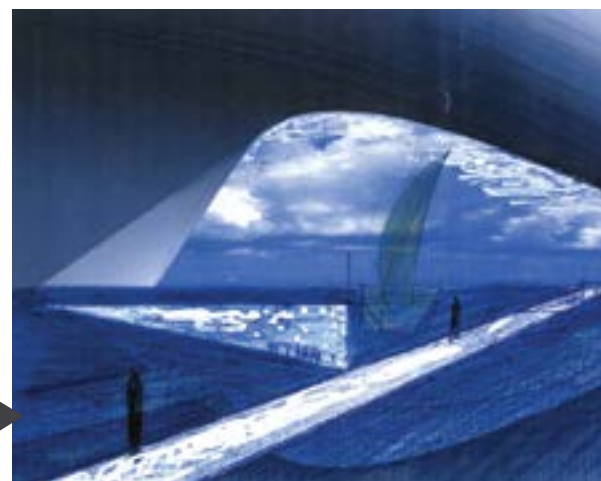
Gail Asper,
Chair, Capital Campaign

Planning for Canadian Museum for Human Rights,
Winnipeg, Canada.
© Canadian Museum for Human Rights.

One of the world's most experienced museum consultants, Lord Cultural Resources, has been appointed to plan content and operational matters for the Sheikh Zayed National Museum and the Maritime Museum.

Abu Dhabi Tourism Development
and Investment Company

Planning and Advisory Services for Saadiyat Island Cultural District,
Abu Dhabi, United Arab Emirates.
© Drawing for Maritime Museum by Tadao Ando.
Tourism Development & Investment Company.



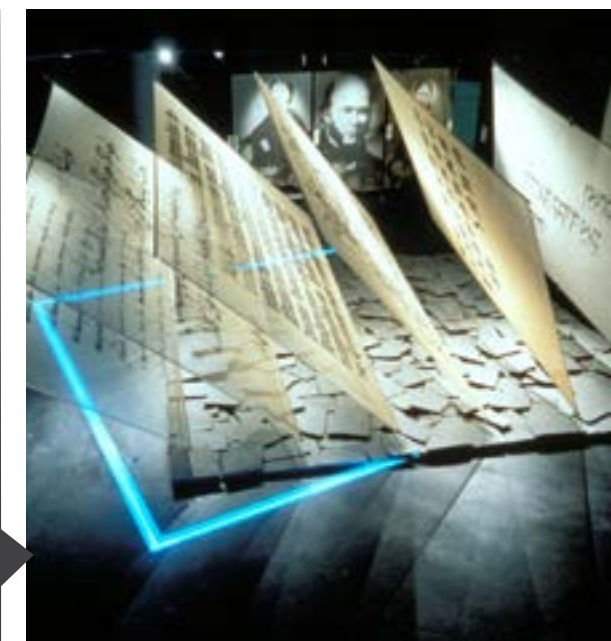
A La Monnaie de Paris a demandé à [Lord Cultural Resources] de développer les aspects de programmation économiques et opérationnels du volet culturel du projet Metalmorphose. Leur réputation, leur professionnalisme et leur approche globale de la politique culturelle nous ont décidés à faire appel à eux. Nous ne pouvons que nous féliciter du choix de [Lord Cultural Resources] dans un cadre de missions exigeantes, nécessitant une bonne connaissance du secteur, notamment international, dans un contexte sensible.

Christophe Beaux,
Président Directeur Général de la Monnaie de Paris.

© La Monnaie de Paris

Après 20 ans d'activités le Musée international de la Croix Rouge et du Croissant Rouge a décidé de s'agrandir et de transformer complètement son exposition permanente. Nous avons demandé à [Lord Cultural Resources] de nous présenter une trentaine de dossiers d'architectes et scénographes en vue d'en inviter neuf à participer à un concours d'idées. Grâce à son réseau, [Lord Cultural Resources] a été en mesure de nous proposer des créateurs de très grande qualité. Nous avons été totalement satisfaits de la manière très professionnelle avec laquelle [Lord Cultural Resources] a effectué ce mandat complexe avec créativité et dans le respect de nos exigences.

Roger Mayou, Directeur du musée international de la Croix Rouge et du Croissant Rouge, Lausanne, Suisse



A un moment difficile où je pouvais m'engager, ou décider une toute autre direction, c'est en particulier grâce au soutien de [Lord Cultural Resources] que, rassuré, j'ai pris la décision de me lancer dans l'aventure passionnante du Laboratoire. Je vous en suis vraiment reconnaissant.

David Edwards,
Fondateur du Laboratoire, Paris

NOS CLIENTS TÉMOIGNENT



Après plus d'un an de collaboration, nous nous félicitons du choix de [Lord Cultural Resources] dans un cadre d'une mission complexe, qui suppose de fortes capacités d'adaptation, de concertation et de synthèse, nécessitant de bonnes connaissances, notamment au niveau international, du secteur culturel et de ses frontières.

[Lord Cultural Resources] dispose également de solides compétences en termes de pilotage de projet lui permettant d'assurer la mission d'assistance à maîtrise d'ouvrage de façon performante et d'accompagner le Groupe Auchan dans la réalisation d'un projet inédit.

Christophe Dalstein
Directeur Europa City, Immochan
© Europa City.

Longwood Gardens chose Lord Cultural Resources as its planning partner, because it was the only firm that could truly provide the depth and quality of comprehensive planning services that we needed to achieve our planning goal. The level of professionalism, responsiveness, attention to detail and willingness to go beyond the call of duty to deliver a solid product was unquestionable to the entire Lord team. Longwood Gardens didn't want just a Consultant... we wanted a partner and found it with Lord Cultural Resources.

Paul B. Redman,
Director, Longwood Gardens

Master and interpretive planning for Longwood Gardens,
Pennsylvania, USA.
© Longwood Gardens



Lord Cultural Resources contributed **an efficient methodology and a multi-disciplinary approach** that made it possible to integrate the expectations and viewpoints about the Museum's operations from representative spheres of the local society and the museum world in general.

Juan Ignacio Vidarte,
Director General, Guggenheim Museum Bilbao

Strategic Planning for the Guggenheim Bilbao Museum, Spain.
Fuentes Klein. Photo: Erika Barahona Ede.
© FGBM Guggenheim Museum Bilbao.



The services of Lord Cultural Resources' team has been just exemplary from start to finish: the conception of the project goals; the clear communication to both Board and Management of the planning process and their respective roles; the intelligence the team brought to the benchmarking and research work; the facilitation of the board and staff retreat dates; and the final drafting of the plan.

Janice Price,
CEO, Luminato

Strategic Planning for Luminato Festival.
© Stephanie Berger.



Quelques-uns de nos clients

Institutions culturelles

Musée du Louvre, Louvre Lens et Louvre Abu Dhabi, Canadian Museum for Human Rights (Winnipeg, Canada), MuCEM (Marseille, France), Monnaie de Paris, Musée Guggenheim Bilbao, Tate Modern, V&A, Musée Pouchkine, Centre Pompidou, Smithsonian Institution, Etihad Museum (Dubai, Emirats Arabes Unis), Grand Egyptian Museum (Le Caire, Egypte), Musée National des Arts de Chine

Autorités publiques

Parlement européen, Ville de Bordeaux, Conseil général de la Dordogne, Ville de Paris, Ville de Cannes, Lorient agglomération, Région Réunion, Ville de Budapest, Nations Unies, Ville de Chicago, Ville de Vancouver, West Kowloon Quartier Culturel (Hong-Kong), Ville de Poznan (Pologne), Département de l'Intérieur (USA), Autorité des Arts et de la Culture de Dubai (Emirats Arabes Unis)

Architectes

Foster+Partners, Tadao Ando, Jean Nouvel, Snøhetta, Moshe Safdie, Zaha Hadid, Grimshaw, Renzo Piano, OMA, Moriyma & Teshima

Entreprises et secteur privé

LVMH, Nestlé, Groupe Bel, Magnum, BMW, Maison Hermès, Odéon Investment, Bank of Montreal, Santralistanbul, S.C Johnson

Développeurs et promoteurs

Immochan, Downtown Hotel Corporation, DIA Holding, Park Tower Group, Tourism Development & Investment Company, STT Group, Toronto Waterfront Development Corporation, Lower Manhattan Development Corporation, Ensof, The New Three Brothers

PARTAGER ET DIFFUSER

La création de capital culturel et intellectuel est notre métier. Lord Cultural Resources prend une part active aux réseaux et associations internationaux de professionnels des musées. Nos collaborateurs sont également à la pointe de la recherche en muséologie ; ils enseignent dans les universités du monde entier et contribuent à de nombreuses publications spécialisées. Ces articles, conférences et travaux de recherche sont disponibles dans plusieurs langues. Retrouvez-les sur notre site www.lord.ca.

Lord Cultural Resources offre également un programme de stage – le Global Internship Program - permettant d'acquérir une expérience précieuse et pratique. Le programme s'adresse à des étudiants qualifiés, souhaitant faire carrière dans le secteur culturel. Visitez notre site www.lord.ca/internship-program pour plus d'information.



Resources

Découvrez des présentations, vidéos et articles sur notre site web : www.lord.ca/resources



Cultural News

Notre regard **sur l'actualité culturelle** dans le monde www.lord.ca/news/cultural-news

Restez connectés

 [lordculturalresources](https://www.instagram.com/lordculturalresources)

 [LordCultural](https://twitter.com/LordCultural)

 [Company/Lord-Cultural-Resources](https://www.linkedin.com/company/lord-cultural-resources)

NOS PUBLICATIONS

Les publications de Lord sont disponibles en librairie ou sur notre site Internet.

Lord Cultural Resources contribue à l'élaboration des programmes universitaires et des formations professionnelles dans les champs de la muséographie et du management culturel. Grâce au Lord Cultural Resources Global Internship Program nous proposons des expériences qualifiantes dans le secteur culturel pour des étudiants diplômés.

Publications:

Publié par Rowman and Littlefield, rowman.com:

Museum Development in China, Understanding the Building Boom, 2019

Manual of Digital Museum Planning, 2017

The Manual of Strategic Planning for Cultural Organizations, 2017

The Manual of Museum Learning, 2007, 2ème Édition 2016

Manual of Museum Exhibitions, 2001, 3ème Édition 2022

Manual of Museum Planning. 1991, 2ème Édition 1999, 3ème Édition 2012

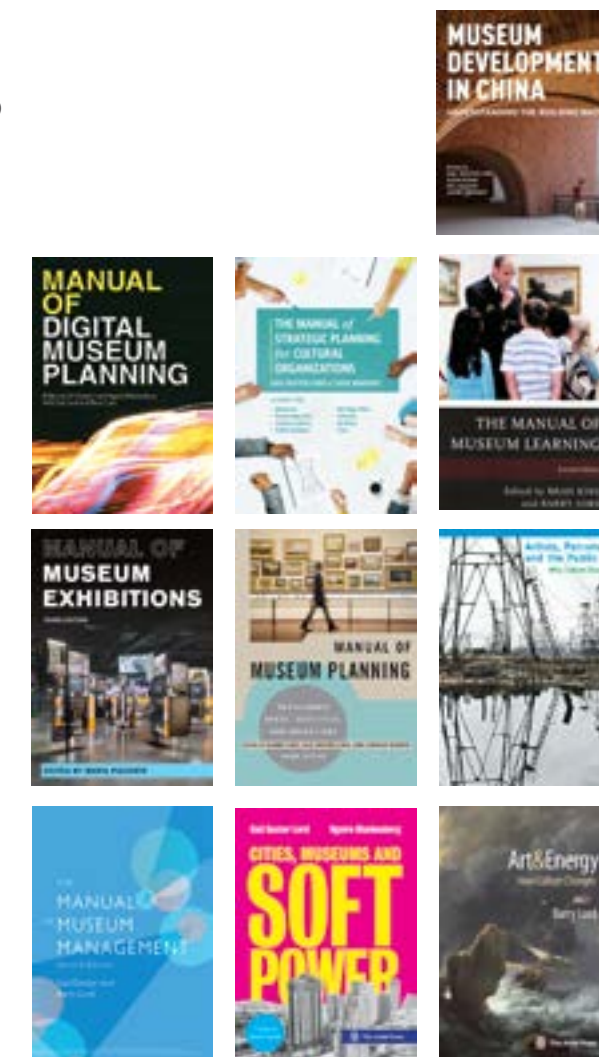
Artists, Patrons, and the Public: Why Culture Changes, 2010

The Manual of Museum Management. 1997, 2ème Édition 2009 (Aussi en chinois, géorgien, russe, et espagnol.)

Publié par Rowman & Littlefield Publishers / American Alliance of Museums, rowman.com:

Cities, Museums and Soft Power, 2015

Art & Energy: How Culture Changes, 2014





1300 Yonge Street, Suite 300
 Toronto, Ontario
 Canada M4T1X3
 Tel: 1 (416) 928 9292
 Fax: 1 (416) 928 1774
 Email: info@lord.ca
www.lord.ca

125 Park Avenue, Suite 2553
 New York, NY 10017
 Tel: 1 (646) 375-2500
 Email: info@lord.ca

245 E. Third Street,
 Long Beach, CA 90802
 Tel: 1 (416) 428 9161
 Fax: 1 (416) 928 1774
 Email: info@lord.ca

Flat 102
 Queen Alexandra Mansions,
 Judd Street
 London, WC1H 9DP
 Tel: +44 (0)207 837 3830
 Email: info@lord.ca

www.lord.ca



LordCultural



lord-cultural-resources



lordculturalresources



405, Dalamal Chambers,
 29 New Marine Lines,
 Mumbai - 400020
 India
 Tel: +91 (22) 61721111
 Email: info@lord.ca



Rm. 802, Block A, Marriot Hotel
 No. 7, Jianguomen South Avenue
 Dongcheng District,
 Beijing, P. R. China
 Tel: + 86 (0)10 6513-3537
 Mobile: + 86 138 1063 5271
 Email: info@lord.ca and
 info@sino-lord.cn
www.sino-lord.cn



JARDINS

CHÂTEAU DE
 VAUX-LE-VICOMTE ►
 Mancy

Photo : Eric Pouhier



MUSÉE DES SCIENCES

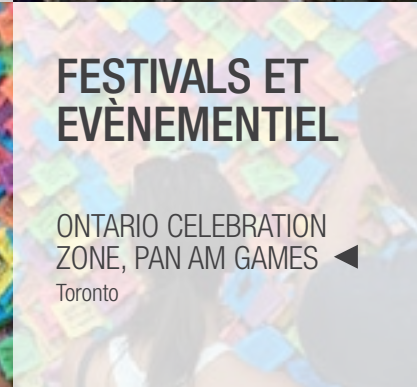
MUSÉE DE LA PRÉHISTOIRE
 DE JEONGOK ◀
 Corée du Sud

© X-tu



ARCHIVES ET BIBLIOTHEQUES

SCHOMBURG CENTER
 FOR RESEARCH IN BLACK
 CULTURE ►
 New York City



FESTIVALS ET EVÈNEMENTIEL

ONTARIO CELEBRATION
 ZONE, PAN AM GAMES ◀
 Toronto